

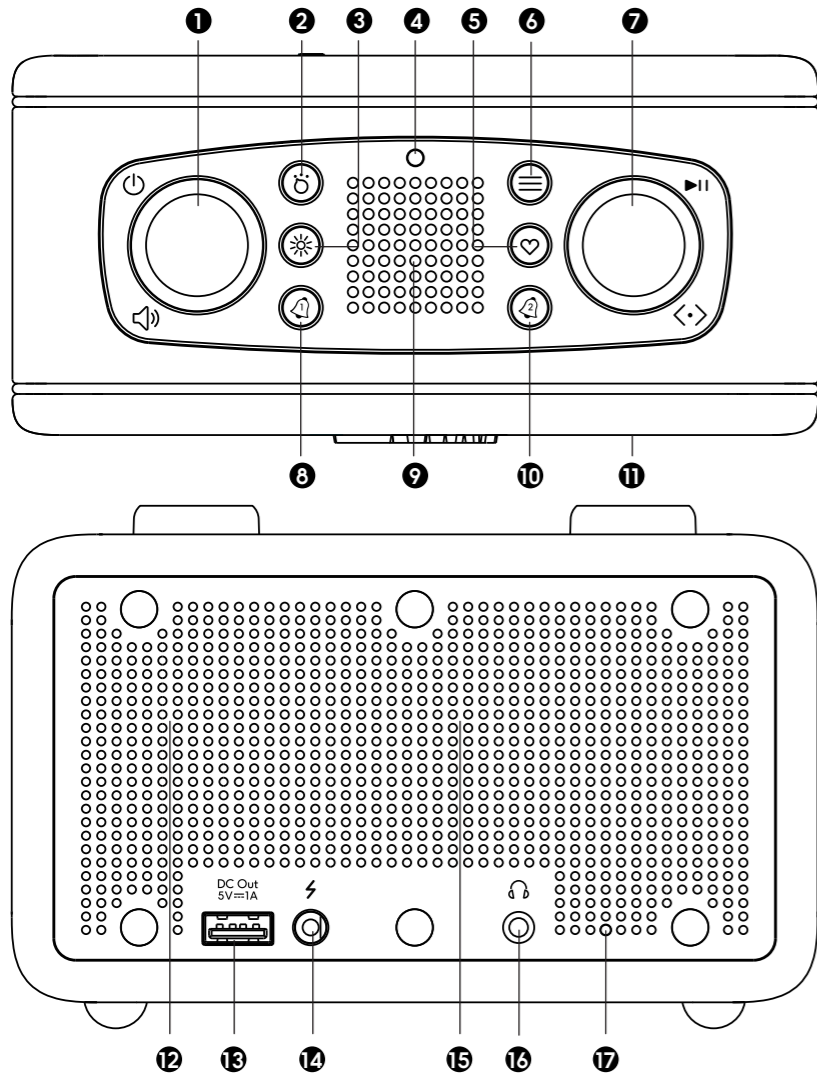
Qu'y a-t-il dans la boîte ?

Radio | adaptateur secteur | guide de démarrage rapide | livret de sécurité/garantie

Caractéristiques

- Radio numérique DAB/DAB+/FM RDS
- Diffusion audio Bluetooth depuis un smartphone, une tablette ou un portable
- 20 stations radio présélectionnées (10 x DAB et 10 x FM)
- 6 profils d'égaliseur et graves et aigus séparés
- Adaptateur secteur inclus
- Gamme complète de 40 mm et tweeter de 26 mm avec radiateur passif
- Écran LCD avec luminosité d'affichage réglable
- 2 minuteries d'alarme (DAB/FM/buzzer)
- Horloge et minuterie de mise en veille
- Sortie casque stéréo (jack 3,5 mm)
- Chargement USB des smartphones, tablettes ou appareils similaires

Contrôles



- | | |
|------------------------------------|--------------------------------------|
| 1 Alimentation/ Volume/ Veille | 9 Tweeter |
| 2 Touche Mode | 10 Touche d'alarme 2 |
| 3 Bouton Luminosité | 11 Affichage LCD |
| 4 Capteur de lumière | 12 Haut-parleur à gamme complète |
| 5 Bouton Favoris | 13 Port de charge de sortie USB 5V1A |
| 6 Touche Info/Menu | 14 Prise d'entrée DC |
| 7 Réglage, sélection et navigation | 15 Radiateur passif |
| 8 Touche d'alarme 1 | 16 Prise Casque |
| | 17 Antenne extérieure |

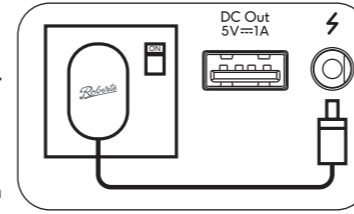
ÉTAPE 1 - Radio DAB à brancher et écouter

A - Connecter au secteur

Veillez lire la notice de sécurité fournie avant de connecter votre radio au secteur.

- 1 Placez votre radio sur une surface plane.
- 2 Déployez complètement l'antenne située dans le coin inférieur droit.
- 3 Branchez le câble de l'adaptateur secteur dans la prise d'entrée DC. Branchez l'adaptateur secteur dans une prise murale et allumez-la.
- 4 Un écran de démarrage s'affiche et une analyse des canaux DAB de la bande III est effectuée.
- 5 Lorsqu'un signal a été trouvé, l'heure actuelle apparaît sur l'affichage.

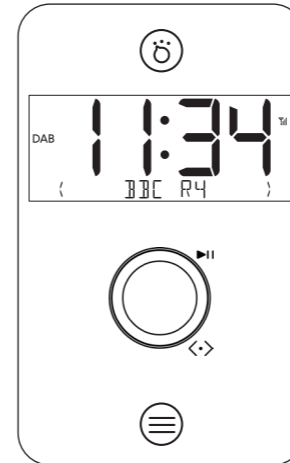
Remarque : Si aucun signal n'est trouvé, il peut être nécessaire de déplacer votre radio à une position donnant une meilleure réception, puis effectuer une recherche de nouvelles stations.



B - Sélection d'une station de radio DAB

- 1 Le cas échéant, pressez et relâchez le bouton Mode jusqu'à ce que le mode 'DAB' soit sélectionné.
- 2 Tournez la commande Réglage pour parcourir la liste des stations DAB disponibles.
- 3 Pressez la commande Réglage pour sélectionner la station. Ajustez le Volume.
- 4 Certaines stations radios peuvent avoir une ou plusieurs émissions additionnelles associées. Si celles-ci sont disponibles, elles apparaîtront immédiatement après la station principale.
- 5 Pressez Info/Menu pour parcourir les options d'affichage.

Les options d'affichage sont le nom de la station, le texte défilant, le type de programme, le nom du multiplex, le canal/la fréquence, le débit binaire, la force du signal (le marqueur de signal minimum (}) indique la force minimale nécessaire pour une bonne réception DAB), la date.



C - Recherche de stations DAB

Il est possible que de nouvelles stations deviennent disponible ou bien si vous avez par exemple déménagé vers une autre région.

- 1 Pressez et relâchez Mode jusqu'à ce que le mode DAB soit sélectionné.
- 2 Appuyez sur le bouton Info/Menu et maintenez-le enfoncé, puis sélectionnez 'SCAN' en appuyant sur le bouton Réglage.
- 3 Votre radio va effectuer une recherche de stations DAB sur la Bande III. Toutes nouvelles stations trouvées seront ajoutées à la liste enregistrée dans la radio.

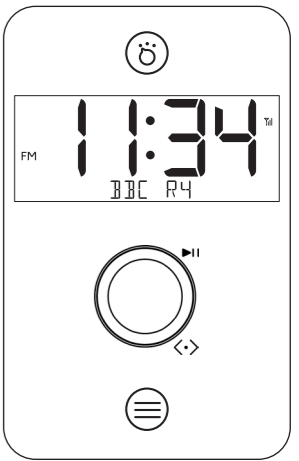


	Une courte pression mettra votre radio en marche ou en veille. Tournez pour régler le niveau de volume. Une pression longue permet d'accéder à la minuterie de mise en veille lorsque l'appareil est en cours de lecture
	Une courte pression permet d'accéder à chaque mode de fonctionnement à tour de rôle.
	Un appui court affichera les informations relatives à la musique en cours de lecture. Un appui long permet d'accéder au système de menu actuel. Appuyez sur le bouton Info/Menu pour revenir à un menu de niveau supérieur ou si une erreur est commise.
	Tournez dans le sens horaire ou anti-horaire pour faire défiler les éléments du menu. Un appui court sur Tuning/Select sélectionnera les éléments de menu en surbrillance. Une courte pression en mode Bluetooth permet de lire/mettre en pause l'audio.
	Une courte pression rappellera les présélections 1 à 10. Un appui long permettra de sauvegarder les stations présélectées 1 à 10.
	Appuyez pour modifier le paramètre de luminosité de l'affichage.
	Une courte pression changera l'état de l'alarme. Un appui long permet d'accéder aux réglages de l'alarme.

ÉTAPE 2 - Écouter la radio FM

A - Réglage manuel - FM

- 1 Déployez complètement l'antenne.
 - 2 Appuyez et relâchez le bouton Mode jusqu'à ce que FM soit sélectionné.
 - 3 Tournez la commande de Réglage dans le sens horaire ou dans le sens inverse pour régler manuellement votre radio. Appuyez sur la commande de Réglage pour effectuer un balayage vers le haut ou vers le bas (la direction est définie par la dernière rotation manuelle). La radio s'arrêtera automatiquement lorsqu'elle trouvera une station de puissance suffisante.
 - 4 Si le signal est suffisamment fort et qu'il y a des données RDS alors la radio affichera le nom de la station. Ajustez le Volume.
- Pressez Info/Menu pour parcourir les options d'affichage. Les options d'affichage sont le nom de la station, le texte défilant, le type de programme, la fréquence, le type audio, la force du signal et la date.



ÉTAPE 3 - Préréglages

Stations de radio présélectionnées

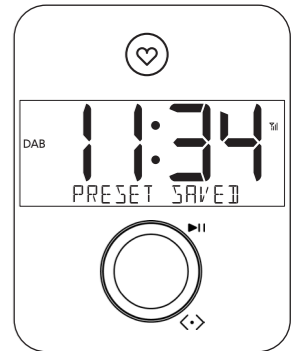
Il existe 20 présélections de mémoire, 10 pour DAB et 10 pour FM. Les présélections sont conservées en cas de panne d'alimentation.

Pour stocker une présélection

- 1 Réglez la station de radio souhaitée.
- 2 Appliquez un appui long sur le bouton Favoris
- 3 Utilisez la commande de Tuning pour faire défiler jusqu'à une présélection inutilisée ou une présélection que vous souhaitez changer.
- 4 Appuyez sur la commande Réglage pour mémoriser. 'Préréglage enregistré' s'affiche.

Pour rappeler une présélection

- 1 Choisissez le mode DAB ou FM.
- 2 Appliquez un appui court sur le bouton Favoris
- 3 Utilisez le bouton Réglage pour faire défiler jusqu'au préréglage souhaité.
- 4 Appuyez sur le bouton Réglage pour le sélectionner.



ÉTAPE 4 - Bluetooth

Connexion de périphériques Bluetooth

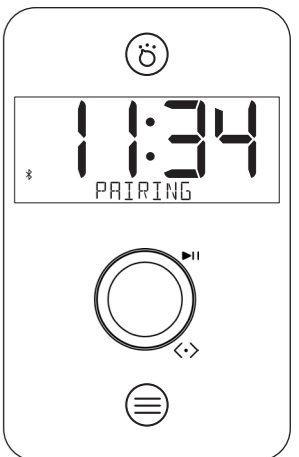
- 1 Assurez-vous que Bluetooth est activé sur votre appareil intelligent.
- 2 Assurez-vous que votre radio est allumée. Pressez et relâchez le bouton Mode jusqu'à ce que le mode Bluetooth soit sélectionné sur votre radio.
- 3 La radio indiquera qu'elle est en cours de 'Couplage'.
- 4 Sur votre appareil intelligent, sélectionnez 'Revival Rest'. Une fois la connexion établie, vous pouvez désormais écouter votre musique. Réglez le volume sur votre appareil Bluetooth ou sur votre radio.

Lecture audio

- 1 Le lecteur audio de votre appareil intelligent peut être en mesure de répondre aux boutons Lecture/Pause, Suivant ou Précédent de la radio.
 - 2 Pressez le bouton Réglage pour mettre la lecture en pause. Pressez à nouveau sur la commande pour reprendre la lecture.
 - 3 Tournez le bouton dans le sens horaire ou antihoraire pour passer à la piste suivante ou précédente.
- Remarque :** Toutes les applications ou tous les appareils du lecteur peuvent ne pas répondre à toutes ces commandes.

Connecter un autre appareil

- 1 Pour connecter un autre appareil, appuyez longuement sur le bouton Info/Menu, sélectionnez 'DÉCONNECTER', tournez la commande Réglage pour afficher 'Y' et appuyez pour confirmer. Votre radio deviendra détectable par d'autres appareils.
- 2 Pour effacer tous les appariements Bluetooth, appuyez longuement sur le bouton Info/Menu, sélectionnez 'EFFACER LE COUPLAGE', tournez la commande Réglage pour afficher 'Y' et appuyez pour confirmer.



ÉTAPE 5 – Alarmes

En mode veille ou allumé, l'écran affichera une horloge et l'état de l'alarme.

Appuyez brièvement sur les boutons d'alarme lorsque la radio est allumée ou en veille pour activer/désactiver les alarmes.

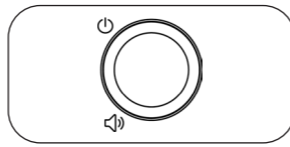
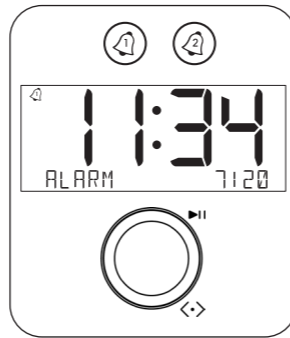
- 1 Appuyez longuement sur le bouton **Alarme** pour accéder aux paramètres de l'alarme et afficher l'heure 'ALARME'.
- 2 Pour régler l'heure à laquelle l'alarme doit se déclencher, tournez le bouton **Réglage** et appuyez pour régler l'heure. Répétez l'opération pour régler les minutes.
- 3 Choisissez si le 'MODE' d'alarme doit être 'DAB', 'FM' ou 'BUZZER'.
- 4 Si le 'MODE' est réglé sur 'DAB' ou 'FM', une option permettant de définir un 'Préréglage' radio est disponible. Sélectionnez soit 'DERNIÈRE ÉCOUTÉE' ou l'un des préréglages enregistrés '01-10' ('Vide' ne peut pas être sélectionné).
- 5 Sélectionnez ensuite les jours pendant lesquels l'alarme retentira. Choisissez de régler les jours entre 'QUOTIDIEN' (l'alarme sonnera tous les jours) et 'UNE FOIS' (l'alarme sonnera une fois). 'JOURS DE SEMAINE' (l'alarme sonnera du lundi au vendredi) ou 'WEEK-ENDS' (l'alarme sonnera le samedi et le dimanche).
- 6 Ensuite, sélectionnez 'VOLUME' pour régler le niveau de volume de l'alarme de 9 à 32. Le niveau de volume augmentera progressivement jusqu'au niveau défini.
- 7 Enfin, sélectionnez si l'alarme est 'Activée' ou 'Désactivée'.

Répéter

Le volume de l'alarme peut être modifié pendant qu'une alarme retentit.

Répétez l'alarme pendant 9 minutes en appuyant sur la commande **Réglage**, sur la commande **Marche/Volume** ou sur n'importe quel bouton.

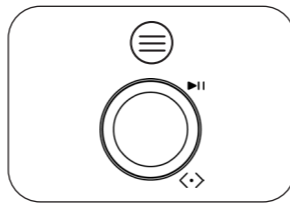
Appuyez sur la molette **Marche/Volume** pendant la répétition de l'alarme pour annuler celle-ci.



ÉTAPE 6 – Options de menu

Options de menu

- 1 Appuyez longuement sur le bouton **Info/Menu** pour accéder au système de menu de votre radio.
- 2 Tournez la commande **Réglage** pour afficher les options du menu.
- 3 Appuyez sur la commande **Réglage** pour sélectionner les options du menu.
- 4 Pour quitter un menu, pressez le bouton **Info/Menu** au besoin.



Menu DAB

En mode DAB, appuyez longuement sur le bouton **Info/Menu** pour accéder aux options de menu DAB suivantes. Tournez la commande et appuyez pour sélectionner une option.

Rappeler le préréglage - Accéder à la liste des favoris.

Enregistrer le préréglage - Accéder à la liste des favoris.

Scan - Choisissez 'Scan' pour scanner la bande III des chaînes DAB.

Réglage manuel - Choisissez 'Manual Tune' puis choisissez le canal DAB souhaité. La force du signal sera affichée. Le marqueur de signal (II) indique la force minimale nécessaire pour une bonne réception DAB.

Élaguer - Choisissez 'Oui' pour supprimer toutes les stations qui ne sont plus disponibles.

DRC - Choisissez entre 'DRC Arrêté', 'DRC Haut' ou 'DRC Bas'. L'utilitaire DRC peut faciliter l'audition de sons bas quand vous utilisez la radio dans un environnement bruyant. **Remarque** : Toutes les émissions DAB n'utilisent pas la fonction DRC.

Ordre des stations - Choisissez 'Ordre des stations', puis choisissez 'Alphanumérique', 'Ensemble'.

Sommeil - Votre radio peut être réglée pour s'éteindre après 15 à 120 minutes.

Alarmes - Accédez aux paramètres d'alarme.

Menu FM

En mode FM, appuyez longuement sur le bouton **Info/Menu** pour accéder aux options de menu FM suivantes. Tournez la commande et appuyez pour sélectionner une option.

Rappeler le préréglage - Accéder à la liste des favoris.

Enregistrer le préréglage - Accéder à la liste des favoris.

Paramètre de balayage - Choisissez 'Paramètre de balayage', puis 'DISTANT' (votre radio recherchera les signaux faibles et forts) ou 'LOCAL' (votre radio recherchera les stations avec une bonne réception).

Paramètre audio - Permet de sélectionner 'AUTO' ou 'MONO'. 'AUTO' permet de diffuser du son stéréo via un casque si un signal suffisamment fort est présent. Si une station a un signal plus faible et alterne entre la lecture stéréo et mono, la sélection de 'Mono' force le signal à être lu en mono.

Sommeil - Votre radio peut être réglée pour s'éteindre après 15 à 120 minutes.

Alarmes - Accédez aux paramètres d'alarme.

Paramètres système

Appliquez un appui long sur le bouton **Info/Menu** pour accéder aux options du menu actuel. Tournez la commande sur 'Système' et appuyez pour sélectionner.

Égaliseur - Choisissez parmi 7 profils sonores adaptés au contenu que vous écoutez.

Heure/Date - Votre radio règle généralement l'heure à l'aide du signal DAB. Choisissez 'HEURE' et les options incluent :

RÉGLER 12/24 HEURES | MISE À JOUR AUTOMATIQUE | RÉGLER L'HEURE

Luminosité - Accéder aux paramètres 'LUMINOSITÉ' de l'écran

Langue - Choisissez la langue souhaitée dans la liste.

Réinitialisation d'usine - pour réinitialiser complètement votre radio à son état initial, effectuez une réinitialisation d'usine. Choisissez 'Réinitialisation d'usine' puis 'Oui'. Tous les paramètres entrés par l'utilisateur seront effacés.

Mise à jour du logiciel - Des mises à jour logicielles pour la radio peuvent être disponibles à l'avenir. Ne pas mettre à jour sauf recommandation du support client.

La version du logiciel - La version du logiciel affichée ne peut pas être modifiée et elle est indiquée pour votre référence. Choisissez 'VERSION du logiciel'.

Luminosité de l'écran

Pour régler la luminosité de l'écran, il existe 3 réglages.

MINUTERIE - règle la durée avant que l'écran ne s'assombrisse en mode veille

NIVEAU MARCHE - règle la luminosité lorsque la radio est en cours d'utilisation

NIVEAU DE GRADATION - règle la luminosité lorsque la radio est en veille

Le produit dispose d'un capteur de lumière sur le panneau supérieur pour détecter la luminosité ambiante de la pièce. En mode 'AUTO', l'écran sera lumineux dans une pièce lumineuse, mais s'assombrira dans une pièce sombre.

Égaliseur

Le son de votre radio peut être ajusté en fonction de votre goût personnel pour le matériel que vous écoutez.

Choisissez parmi 7 profils différents,

NORMAL | CLASSIQUE | JAZZ | POP | ROCK | DISCOURS | MON EQ.

Mon égaliseur permet de régler les niveaux 'Aigus' et 'Graves'.

Sommeil

Votre radio peut être réglée pour s'éteindre après un temps prédéfini. L'appareil étant allumé, maintenez enfoncé le bouton **Marche/Volume**.

Tournez la commande **Réglage** pour sélectionner le temps de veille requis entre 15 et 120 minutes.

Un indicateur à droite de l'écran indique qu'une minuterie de mise en veille est active.

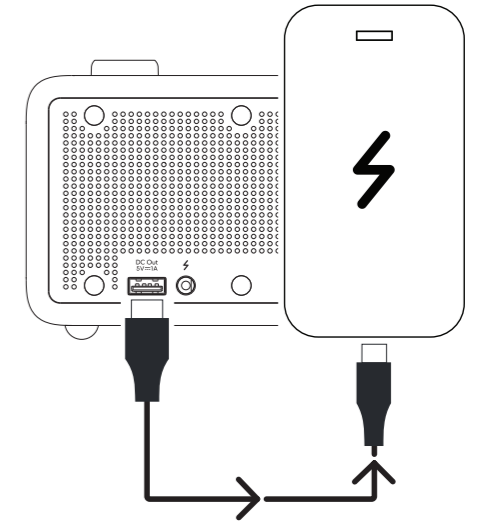
Pour annuler la minuterie de sommeil, accédez au menu 'Sommeil' et sélectionnez 'Sommeil désactivé' ou appuyez sur le bouton d'alimentation pour annuler la minuterie de sommeil et éteindre votre radio.



Chargement USB

Vous pouvez charger votre appareil mobile (par exemple lecteur MP3, téléphone portable, etc.) via la prise USB de cet appareil avec un câble USB (non fourni).

Le courant maximum pour le chargement USB est de 1 A.



Spécifications

Alimentation électrique
Secteur (adaptateur) : 100 - 240V
~ 50/60Hz
DCin 7,5V1,6A
DC Out USB Type A. 5V/1A

ErP - Alimentation en veille
L'appareil dispose d'un mode veille avec une consommation électrique inférieure à 0,8 W. Après 15 minutes d'inactivité en mode Bluetooth, l'appareil passe en mode veille.

Roberts

Revival Rest

DAB+/FM RDS/Radio-réveil Bluetooth



Veuillez lire ce guide, la notice de sécurité/garantie avant utilisation

Caractéristiques du circuit

Prise de l'écouteur 3,5 mm
Système d'antenne DAB/FM Antenne externe
Normes Bluetooth A2DP, AVRCP, codecs Bluetooth pris en charge SBC & AAC.
PUISSANCE BLE EIRP Bluetooth (MAX.) 3,71dBm
PUISSANCE EDR EIRP Bluetooth (MAX.) 3,68dBm

Couverture de fréquence FM 87,5 - 108 MHz, DAB 174,928 - 239,200 MHz
Fréquences Bluetooth 5.2 2.402 - 2,480 GHz

Marquages de produits

Entrée d'alimentation DC 7,5V/1,6A Sortie USB 5V/1A
~ Ce symbole indique la tension alternative. Ce symbole indique la tension continue.

Adaptateur secteur

Fabricant de l'adaptateur secteur : Teka, modèle : TEKA-TB075160BS, tension d'entrée : AC100 - 240V, Fréquence d'entrée AC : 50/60Hz, Tension de sortie : DC7,5V, Courant de sortie : 1,6A, puissance de sortie : 12,0W, efficacité active moyenne : ≥ 88,72%, Efficacité à faible charge (10%) 85,26%, Consommation d'énergie à vide : < 0,1W

Veuillez manipuler avec précaution. La finition en cuir et en tissu peut être endommagée si elle est mal traitée. Évitez tout contact avec des matériaux abrasifs, des substances chimiques ou des solutions de nettoyage. Votre radio peut être essuyée avec un chiffon propre légèrement humide. **Veuillez vous assurer que le produit est débranché de la prise de courant avant de tenter cette procédure.**

Conçu et fabriqué au Royaume-Uni
Roberts Radio Ltd, Roberts House, Hanworth Lane, Chertsey, KT16 9JX, Royaume-Uni

Glen Dimplex Europe Ltd, Airport Road, Cloghran, Co. Dublin, K67 VE08, Irlande

Issue 3 FR 2025-04-01
ROBERTS RADIO LIMITED
www.robertsradio.com
© 2025 Roberts Radio Limited